



# ROBO



## Brennerkatalog 2004/2005

Schweißen & Schneiden auf den Punkt gebracht.





# Inhalt

## MIG/MAG-Schweißbrenner

- MIG/MAG-Schweißbrenner-System „WH und WH-PP“ flüssiggekühlt Seite 4–7

**ROBO WH 242 D / ROBO WH 455 D / ROBO WH 652 D**

- MIG/MAG-Schweißbrenner-System „VTS-Interlock“ flüssiggekühlt Seite 8–11

**ROBO VTS 290 / ROBO VTS 500TS**

## WIG-Schweißbrenner

- WIG-Schweißbrenner-System „ABITIG® WH“ flüssiggekühlt Seite 12–15

**ABITIG® WH 220 W / ABITIG® WH 400 W**

## Schweißzubehör

- Anti-Spritzerschutzmittel, Reinigungsfilze, Kühlmittel, etc. Seite 16

## Kühlgeräte

- WK 23 / WK 43 Seite 17

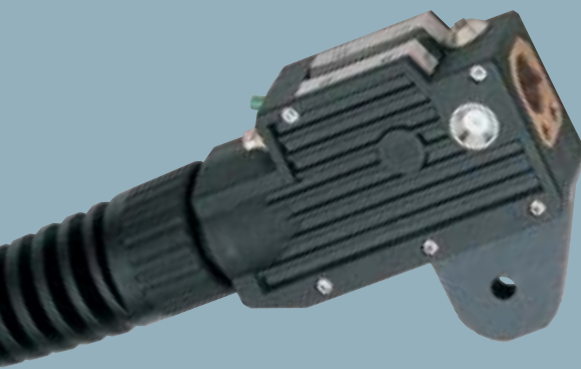
# MIG/MAG-Schweißbrenner-System „WH und WH-PP“ flüssiggekühlt

„Schnelle Anpassung an wechselnde Schweißaufgaben ...“

Das ABICOR BINZEL Wechselhals-System ermöglicht das Auswechseln des kompletten Brennerhalses gleicher Bauart, aber auch spezieller Geometrie für andere Schweißpositionen in Sekundenschnelle.

Ebenso wird der Austausch von Strom- und Gasdüse sowie die Überprüfung des TCP ausserhalb der Schweißzelle gelegt. Das erhöht die Verfügbarkeit der Anlage und reduziert Stillstandzeiten.

- Flexible und schnelle Anpassung an wechselnde Schweißaufgaben
- Auch als Push-Pull-System lieferbar
- Flüssiggekühlt bis 550 A
- Technisch ausgereift und 100 % zuverlässig



Wechselkörper WH



Wechselkörper WH-PP



ROBO  
WH 242 D



ROBO  
WH 455 D



ROBO  
WH 652 D

## ROBO WH 242 D

Technische Daten nach EN 60 974-7:

Belastung: 320 A CO<sub>2</sub>  
280 A Mischgas  
M21 nach EN 439

Einschaltdauer: 100 %

Draht-ø: 0,8–1,2 mm

## ROBO WH 455 D

Technische Daten nach EN 60 974-7:

Belastung: 450 A CO<sub>2</sub>  
400 A Mischgas  
M21 nach EN 439

Einschaltdauer: 100 %

Draht-ø: 0,8–1,6 mm

## ROBO WH 652 D

Technische Daten nach EN 60 974-7:

Belastung: 550 A CO<sub>2</sub>  
500 A Mischgas  
M21 nach EN 439

Einschaltdauer: 100 %

Draht-ø: 1,0–1,6 mm

Brennerhals Typ	Bestell-Nr.		
	0°	22°	45°
ROBO WH 242 D	962.1314	962.1315	962.1316
ROBO WH 455 D	962.0767	962.0768	962.0769
ROBO WH 652 D	962.1285	962.1286	962.1287

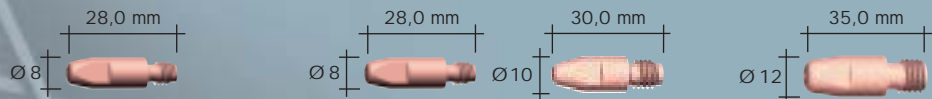
# ROBO WH 242 D, ROBO WH 455 D, ROBO WH 652 D

## Verschleißteile

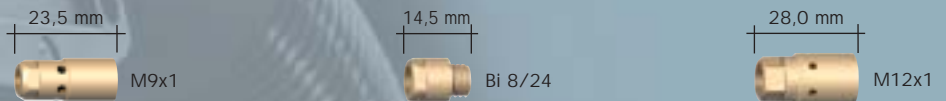
### ROBO WH 242 D ROBO WH 455 D ROBO WH 652 D



Gasdüse (VE=10)	Ø A		Ø B		Ø C	
Konisch	Ø 15,5	145.0090	Ø 15,5	145.0089	Ø 19,0	145.0562
Stark konisch	Ø 13,0	145.0135	Ø 13,0	145.0134	Ø 21,5	145.0563



Stromdüse (VE=10)		M6	M6	M8	M10
CuCrZr	Ø 0,8	140.0054	140.0054	140.0117	-
	Ø 0,9	140.0172	140.0172	140.0217	-
	Ø 1,0	140.0245	140.0245	140.0316	140.0348
	Ø 1,2	140.0382	140.0382	140.0445	140.0481
	Ø 1,4	-	-	140.0536	140.0547
	Ø 1,6	-	-	140.0590	140.0616



Düsenstock (VE=10)				
M6		142.0149	142.0123	-
M8		-	142.0122	-
M10		-	-	142.0145



Spritzerschutz (VE=10)				
		146.0066	146.0054	146.0056



Neck-Liner				
für Stahl	Ø 0,8-0,9	962.0206	962.0815	-
0° / 22°	Ø 1,0-1,2	962.0390	962.0781	962.0435
	Ø 1,4-1,6	-	962.0816	962.0425
für Stahl	Ø 0,8-0,9	962.0222	962.0819	-
45°	Ø 1,0-1,2	962.0029	962.0782	962.0435
	Ø 1,4-1,6	-	962.0820	962.0425
für Alu	Ø 0,8-0,9	962.0208	-	-
0° / 22°	Ø 0,8-1,0	962.0208	962.0817	-
	Ø 1,0-1,2	962.0208	962.0817	962.0439
	Ø 1,2-1,6	-	962.0818	-
	Ø 1,4-1,6	-	962.0818	962.0429
für Alu	Ø 0,8-0,9	962.0224	-	-
45°	Ø 0,8-1,0	962.0224	962.0821	-
	Ø 1,0-1,2	-	962.0821	962.0439
	Ø 1,2-1,6	-	962.0822	-
	Ø 1,4-1,6	-	962.0822	962.0429

# MIG/MAG-Schweißbrenner-System „WH und WH-PP“ flüssiggekühlt

## Schlauchpakete

### Schlauchpakete „WH“ kpl.

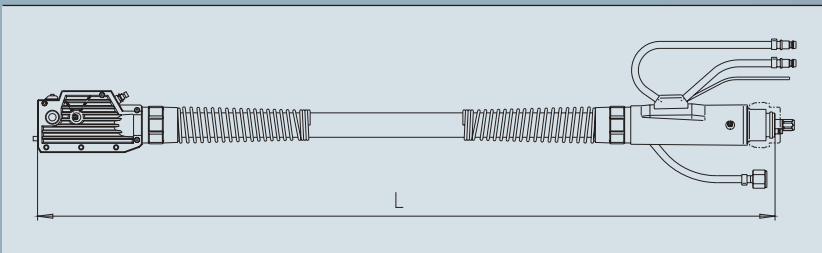
<b>Länge</b>	L=1,05 m	L=1,15 m	L=1,25 m	L=1,45 m	L=1,65 m	L=2,15 m	L=2,65 m	L=3,15 m
<b>Bestell-Nr.</b>	965.2001	965.2002	965.2003	965.2004	965.2005	965.2006	965.2007	965.2008

### Schlauchpakete „WH-PP“ kpl. (Getriebeübersetzung $i=17,1:1$ / Motor 42 V DC\*)

<b>Länge</b>	L=1,10 m	L=1,50 m	L=1,70 m	L=2,20 m	L=2,70 m	L=3,20 m
<b>Bestell-Nr.</b>	965.4014	965.4015	965.4016	965.4001	965.4002	965.4003

\*Andere Ausführungen auf Anfrage.

## Maß „L“



### Beispiel:

- Bei 3,00 m ROBO WH-Schlauchpaket ist L=3,15 m
- Bei 3,00 m ROBO WHPP-Schlauchpaket ist L=3,20 m



Spirale / Seele	3 m	4 m	5 m
Spirale Ø 0,8	124.0105	124.0106	124.0107
BSLpink* Ø 1,0	124.0105	124.0106	124.0107
Ø 1,2	124.0105	124.0106	124.0107
Spirale Ø 1,4	124.0108	124.0109	124.0110
BSLblue* Ø 1,6	124.0108	124.0109	124.0110
PA-Seele** Ø 0,8	128.0012	128.0015	128.0016
Ø 1,0	128.0012	128.0015	128.0016
Ø 1,2	128.0012	128.0015	128.0016
Ø 1,4	128.0020	128.0021	128.0030
Ø 1,6	128.0020	128.0021	128.0030

\* **Spirale BSLpink und BSLblue** (isoliert) für den Einsatz von unlegierten und niedriglegierten Stählen sowie für rostfreie Stähle. Eine komplett isolierte Drahtführung verhindert Beschädigungen durch „Mikro-Lichtbögen“ auf dem Draht. Der somit garantierte Stromübergang im Kontaktröhre verbessert den Schweißprozess. Für Stromquellen mit optionaler Schweißdraht-Sensorik ist die isolierte Stahlschleife obligatorisch einzusetzen.

\*\* **PA-Seele** für den Einsatz von Aluminium- und Sonderdrähten. Gute Gleiteigenschaften und Abriebfestigkeit. Anwendungsgrenztemperatur 150° C.

## Drahtförderrollen

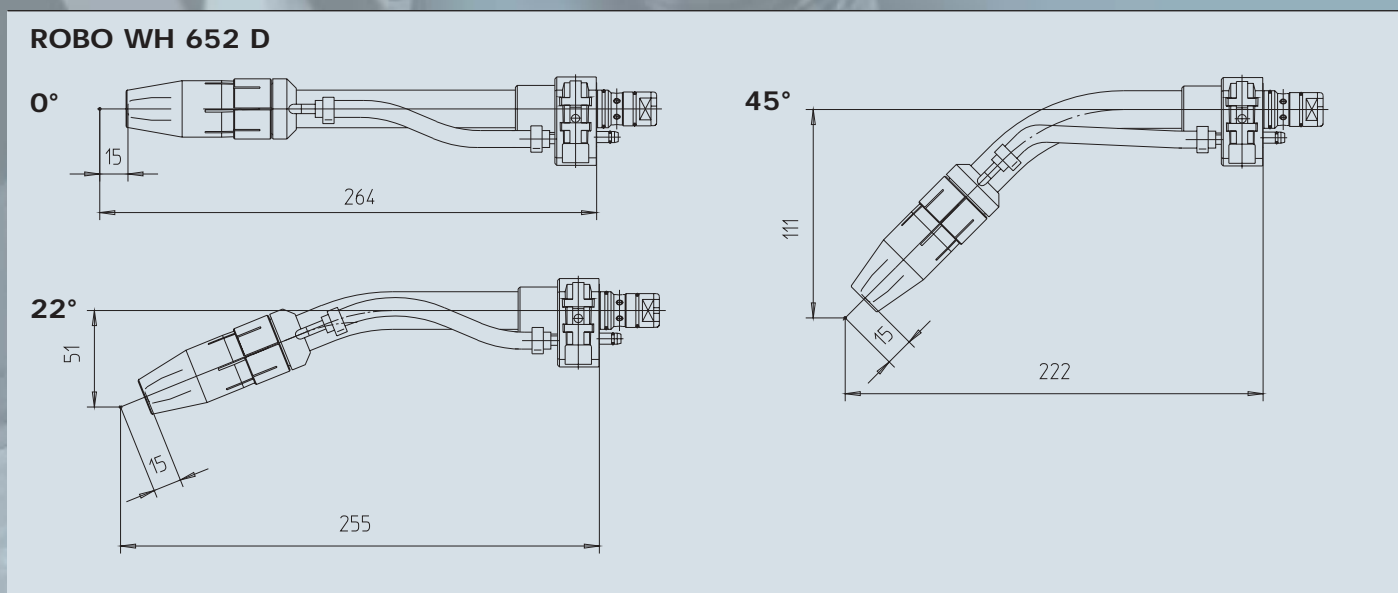
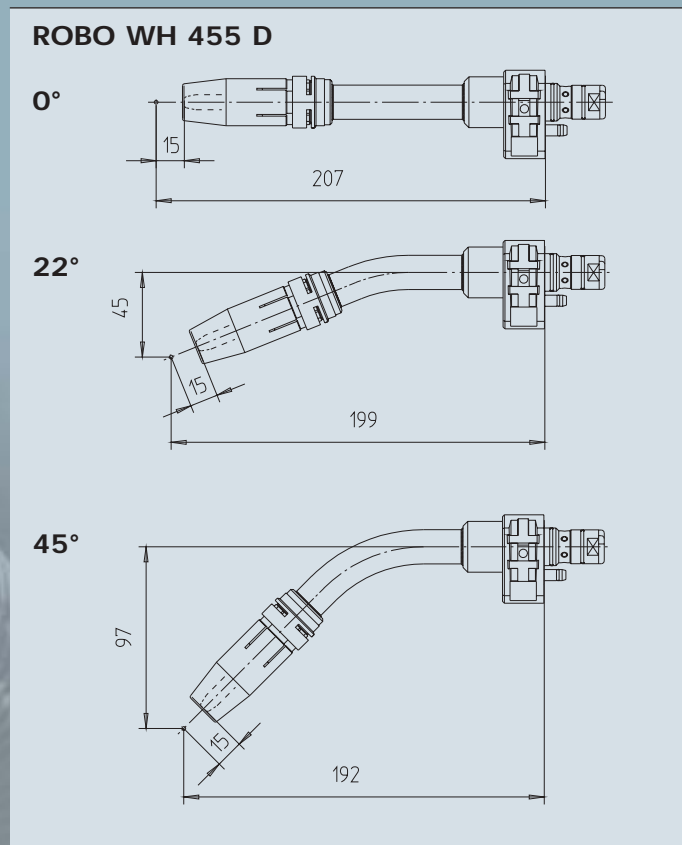
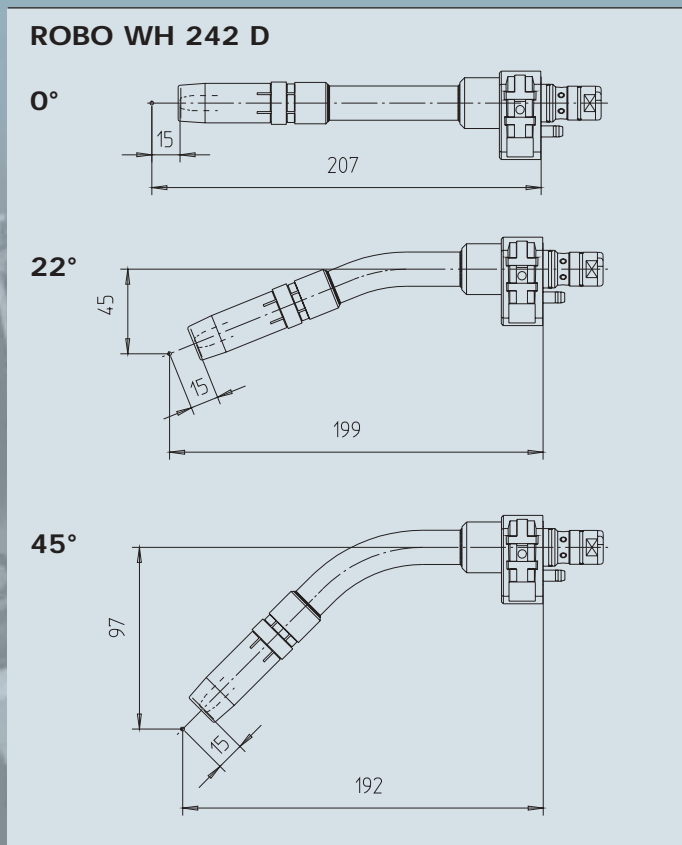
### für WH-PP

	Alu	Universal
Ø 0,8	961.0017	961.0269
Ø 0,9	961.0056	961.0270
Ø 1,0	961.0018	961.0227
Ø 1,2	961.0019	961.0228
Ø 1,4	-	961.0279
Ø 1,6	961.0020	961.0267



# ROBO WH 242 D, ROBO WH 455 D, ROBO WH 652 D

## Maßskizzen und Einstellvorrichtungen



**Einstellvorrichtung  
für Brennertyp**

**ROBO WH 242 D / ROBO WH 455 D**

**ROBO WH 652 D**

**für Brenner-Geometrie**

0°/22°/45°

0°/22°/45°

**Bestell-Nr.**

837.0020

837.0099

# MIG/MAG-Schweißbrenner-System „VTS-Interlock“ flüssiggekühlt

„Servicefreundlich, stabil, flexibel ...“

VTS-Interlock – das Schweißbrenner-System von ABICOR BINZEL für das universelle, automatisierte MIG/MAG-Schweißen – ermöglicht den einfachen und flexiblen Brenneinsatz unterschiedlicher Baugrößen und Geometrien bei wechselnden Schweißaufgaben. Genormte Schnittstellen – an allen VTS-Modulen identisch – garantieren ein Optimum an Austauschbarkeit sowie eine TCP-sichere Installation am Roboter oder an der Schweißvorrichtung.

Die reproduzierbare Brennerposition durch Interlock-Verbindung „Nut- und Passfeder“, der einfach zu wechselnde, crashstabile Brennerhals und die langlebigen, leicht austauschbaren Schlauchpakete demonstrieren die hohe Servicefreundlichkeit des Systems.

- Flexible und schnelle Anpassung an wechselnde Schweißaufgaben
- Genormte Schnittstelle – Interlock-Verbindung
- Reproduzierbare Brennerposition
- Flüssiggekühlt bis 500 A
- Technisch ausgereift und 100 % zuverlässig



VTS-Modul



## ROBO VTS 290

Technische Daten nach EN 60 974-7:

Belastung: 290 A Mischgas  
M21 nach EN 439  
Einschaltdauer: 100 %  
Draht-ø: 0,8–1,2 mm



## ROBO VTS 500TS

Technische Daten nach EN 60 974-7:

Belastung: 500 A Mischgas  
M21 nach EN 439  
Einschaltdauer: 100 %  
Draht-ø: 0,8–1,6 mm



„Flexible Schnittstelle“  
Interlock-Verbindung



Brennerhals Typ	Bestell-Nr.			
	0°	22°	35°	45°
ROBO VTS 290	785.5101	785.5102	785.5103	785.5104
ROBO VTS 500TS	–	785.5050	–	785.5091



# ROBO VTS 290, ROBO VTS 500TS

## Verschleißteile

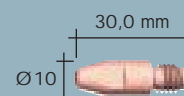
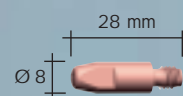
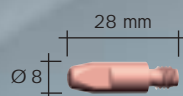
### ROBO VTS 290

### ROBO VTS 500TS



#### Gasdüse (VE=10)

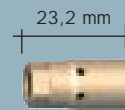
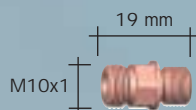
	Ø A		Ø B	
Konisch	Ø 13,0	145.0495	Ø 13,0	-
Flaschenform	Ø 13,0	-	Ø 13,0	145.0479
Konisch	Ø 15,5	145.0494	Ø 15,5	145.0553



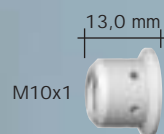
#### Stromdüse (VE=10)

		M6	M6	M8
CuCrZr	Ø 0,8	140.0054	140.0054	140.0117
	Ø 0,9	140.0172	140.0172	140.0217
	Ø 1,0	140.0245	140.0245	140.0316
	Ø 1,2	140.0382	140.0382	140.0445
	Ø 1,4	-	-	140.0536
	Ø 1,6	-	-	140.0590

#### Düsenstock (VE=10)



M6	785.5052	142.0133
M8	-	142.0117



#### Gasverteiler (VE=10)

#### Spritzerschutz (VE=10)

	Gasverteiler	Spritzerschutz
	962.0657	146.0054

#### Neck-Liner



für Stahl	Ø 0,8-1,2	149.0004	149.0040
	Ø 1,4-1,6	-	149.0043
für Alu	Ø 0,8-1,2	149.0013	149.0045
	Ø 1,4-1,6	-	149.0047

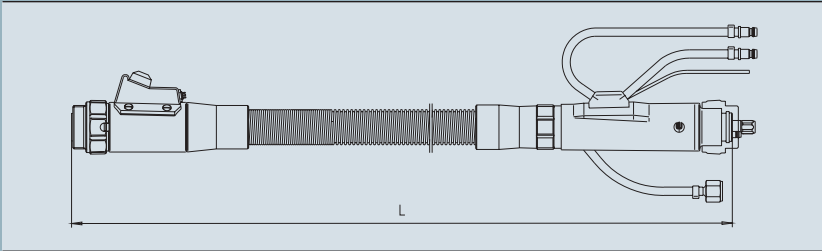
# MIG/MAG-Schweißbrenner-System „VTS-Interlock“ flüssiggekühlt

## Schlauchpakete und Zubehör

### Schlauchpakete kpl.

<b>Länge</b>	L=1,15 m	L=1,25 m	L=1,35 m	L=1,65 m	L=2,15 m	L=2,65 m	L=3,15 m
<b>Bestell-Nr.</b>	785.6502	785.6507	785.6503	785.6504	785.6505	785.6506	785.6501

### Maß „L“



#### Beispiel:

Bei 3,00 m VTS-Schlauchpaket  
ist L=3,15 m



Spirale / Seele	3 m	4 m	5 m
Spirale Ø 0,8	124.0105	124.0106	124.0107
BSLpink* Ø 1,0	124.0105	124.0106	124.0107
Ø 1,2	124.0105	124.0106	124.0107
Spirale Ø 1,4	124.0108	124.0109	124.0110
BSLblue* Ø 1,6	124.0108	124.0109	124.0110
PA-Seele** Ø 0,8	128.0012	128.0015	128.0016
Ø 1,0	128.0012	128.0015	128.0016
Ø 1,2	128.0012	128.0015	128.0016
Ø 1,4	128.0020	128.0021	128.0030
Ø 1,6	128.0020	128.0021	128.0030

\* **Spirale BSLpink und BSLblue** (isoliert) für den Einsatz von unlegierten und niedriglegierten Stählen sowie für rostfreie Stähle. Eine komplett isolierte Drahtführung verhindert Beschädigungen durch „Mikro-Lichtbögen“ auf dem Draht. Der somit garantierte Stromübergang im Kontaktrohr verbessert den Schweißprozess. Für Stromquellen mit optionaler Schweißdraht-Sensorik ist die isolierte Stahlschleife obligatorisch einzusetzen.

\*\* **PA-Seele** für den Einsatz von Aluminium- und Sonderdrähten. Gute Gleiteigenschaften und Abriebfestigkeit. Anwendungsgrenztemperatur 150° C.

### Halter zur Anbindung an die Roboterhalterung CAT2

Klemmhalter kpl.  
780.0259

VTS-Zwischenmodul IM  
785.8007

VTS-Zwischenmodul IM23-2  
785.8010

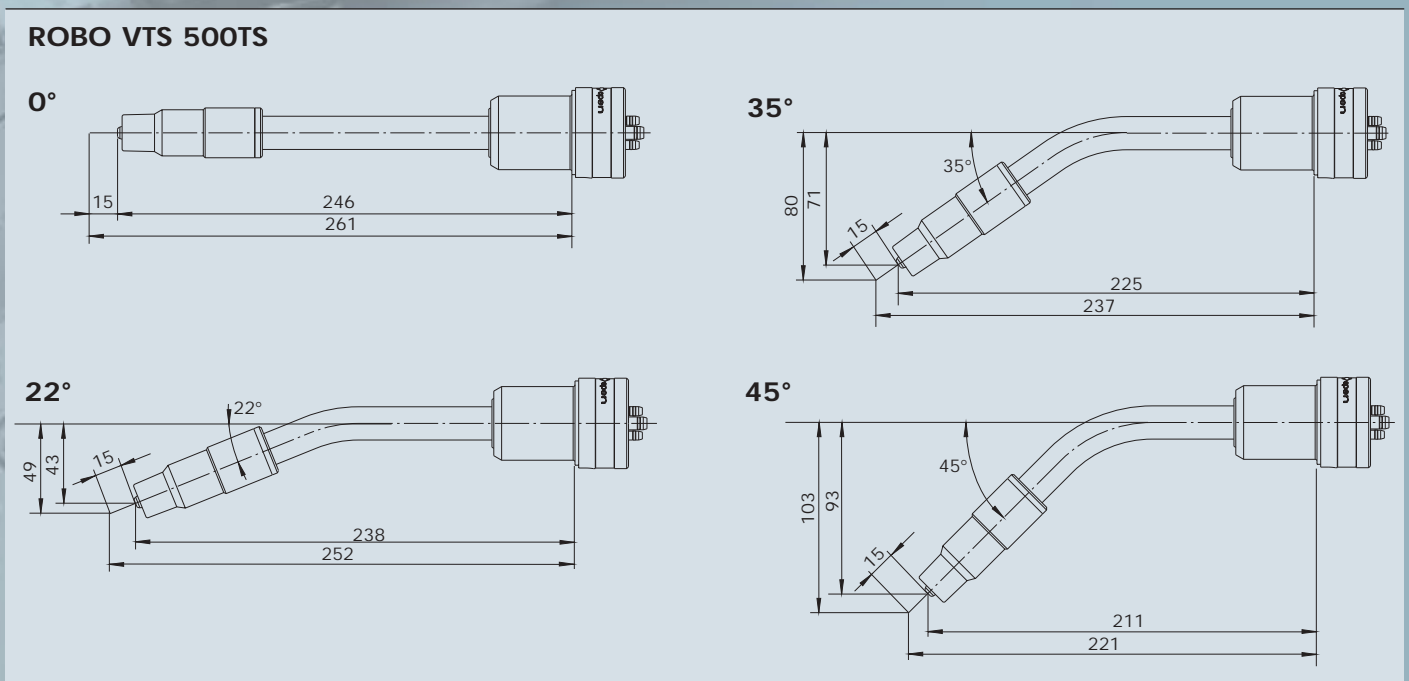
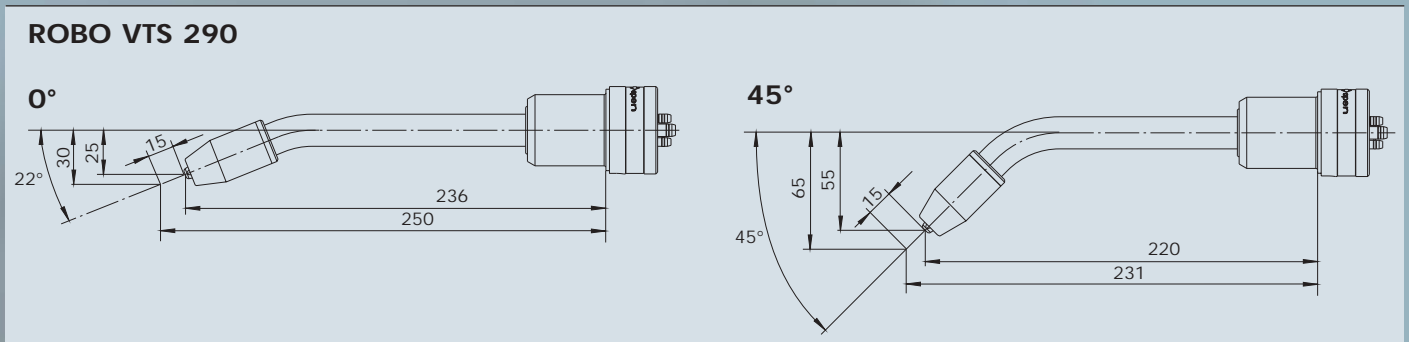


### Liner für IM-Module

Liner für Stahl / VA	Ø 0,8	783.8007
	Ø 1,0	783.8007
	Ø 1,2	783.8007
	Ø 1,4	783.8011
	Ø 1,6	783.8011
Liner für AL	Ø 0,8	783.8008
	Ø 1,0	783.8008
	Ø 1,2	783.8008
	Ø 1,4	783.8012
	Ø 1,6	783.8012

# ROBO VTS 290, ROBO VTS 500TS

## Maßskizzen und Einstellvorrichtungen



### Einstellvorrichtung

#### für Brennertyp

ROBO VTS 290

ROBO VTS 500TS

ROBO VTS 500TS

#### für Brenner-Geometrie

0° / 45°

0° / 22° / 45°

35°

#### Bestell-Nr.

837.0452

837.0464

837.0466

ROBO VTS 500TS mit  
Roboterhalterung CAT2



# WIG-Schweißbrenner-System „ABITIG® WH“ flüssiggekühlt

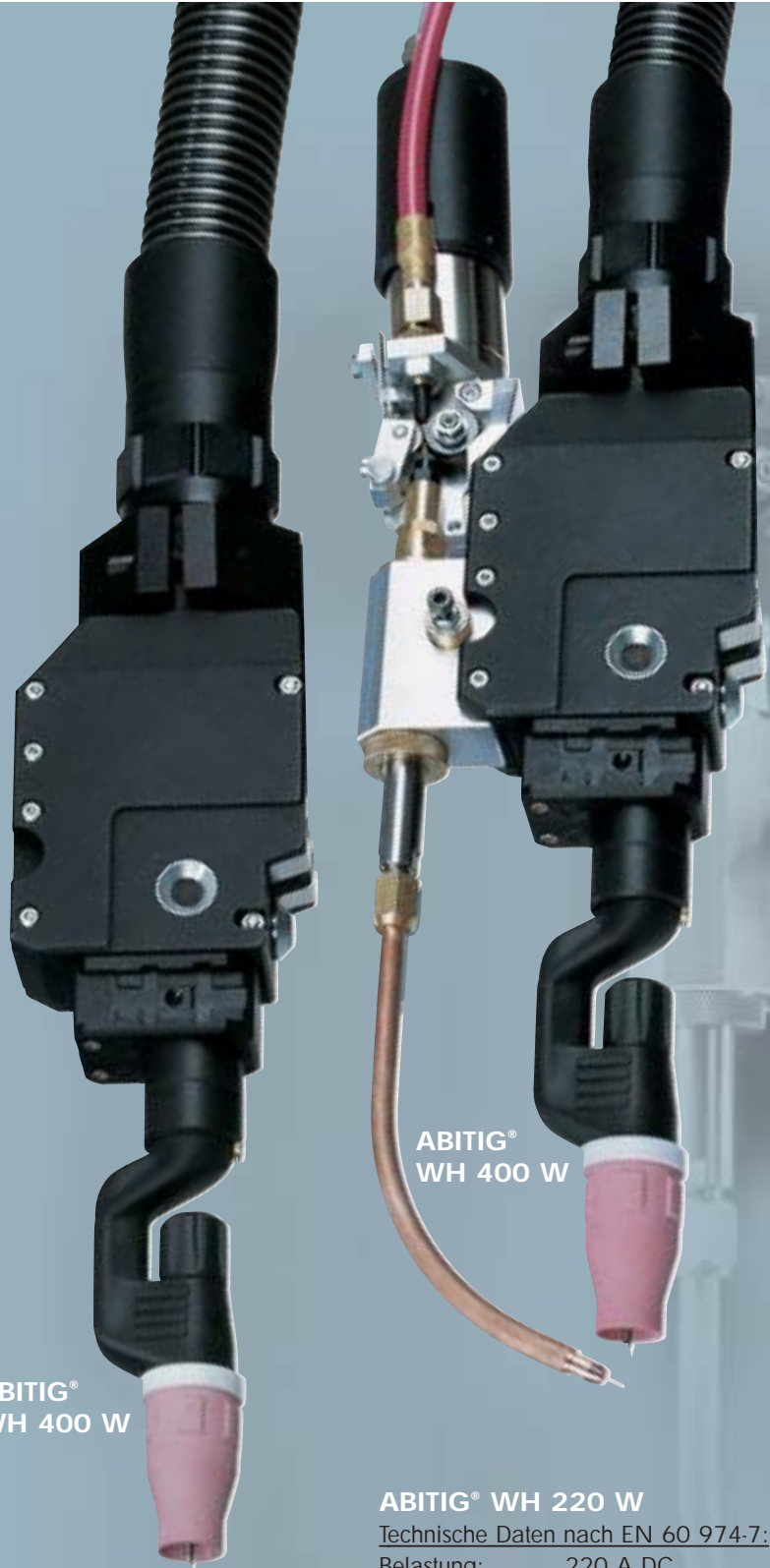
„Schnell, sicher und störungsfrei ...“

Das ABITIG® WH-Schweißbrenner-System von ABICOR BINZEL zum WIG-Löten und WIG-Schweißen bietet eine hohe Prozesssicherheit beim Fügen unterschiedlichster Werkstoffe.

Voreingestellte Wolframelektroden, reproduzierbare Brennerwechsel und Wartungsarbeiten außerhalb der Roboterzelle gewährleisten gleichbleibend hohe Qualität und Anlagenverfügbarkeit.

Mit nur zwei Baugrößen in verschiedenen Geometrien, auch für komplizierteste Bauteile, deckt das WIG-Schweißbrenner-System ABITIG® WH nahezu alle automatisierten WIG-Anwendungen ab. Auch mit Kaltdrahtzuführung nach dem Push- oder Push-Pull-Prinzip lieferbar.

- Flexible und schnelle Anpassung an wechselnde Schweißaufgaben
- Voreingestellte Wolframelektrode
- Reproduzierbare Brennerposition
- Mit Kaltdrahtzuführung
- Flüssiggekühlt bis 400 A
- Technisch ausgereift und 100 % zuverlässig



ABITIG®  
WH 400 W

ABITIG®  
WH 400 W

## ABITIG® WH 220 W

Technische Daten nach EN 60 974-7:

Belastung:	220 A DC
	160 A AC
Einschaltdauer:	100 %
Elektroden-ø:	1,0–3,2 mm

## ABITIG® WH 400 W

Technische Daten nach EN 60 974-7:

Belastung:	400 A DC
	280 A AC
Einschaltdauer:	100 %
Elektroden-ø:	1,6–4,8 mm

Brennerhals Typ	Bestell-Nr.			
	0°	45°	70°	90°
ABITIG® WH 220 W	-	-	781.1001	-
ABITIG® WH 400 W	781.0504	781.0507	781.0501	781.0510

# ABITIG® WH 220 W, ABITIG® WH 400 W

## Verschleißteile

### ABITIG® WH 220 W

### ABITIG® WH 400 W

#### Brennerkappe



776.0053

967.1351

33 mm

47 mm



#### Gasdiffusor (VE=5)

Ø 1,0 mm  
Ø 1,6 mm  
Ø 2,0 mm  
Ø 2,4 mm  
Ø 3,2 mm  
Ø 4,0 mm  
Ø 4,8 mm

776.0171  
776.0172  
776.0177  
776.0173  
776.0174  
-  
-

-  
773.0172  
773.0177  
773.0173  
773.0174  
773.0175  
773.0176

#### Isolator



776.1043

775.1043

26 mm

37 mm



#### Gasdüse, Keramik (VE=10)

Ø 6,5 mm  
Ø 7,5 mm  
Ø 8,0 mm  
Ø 10,0 mm  
Ø 11,5 mm  
Ø 13,0 mm  
Ø 15,0 mm

777.0081  
-  
777.0082  
777.0083  
777.0084  
-  
-

-  
775.0081  
-  
775.0082  
-  
775.0083  
775.0084

36 mm

52 mm



#### Gasdüse, Keramik (VE=10)

Ø 6,5 mm  
Ø 7,5 mm  
Ø 8,0 mm  
Ø 10,0 mm  
Ø 11,5 mm  
Ø 13,0 mm  
Ø 15,0 mm

777.2171  
-  
777.2172  
777.2173  
777.2174  
-  
-

-  
775.2171  
-  
775.2172  
-  
775.2173  
775.2174

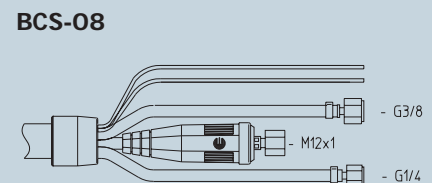
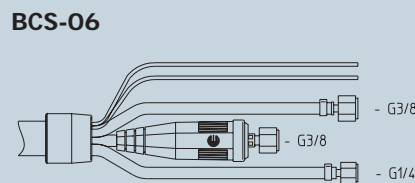
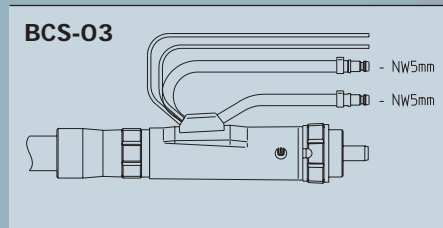
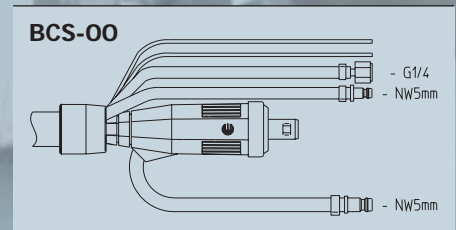


# WIG-Schweißbrenner-System „ABITIG® WH“ flüssiggekühlt

## Schlauchpakete und Optionen

Schlauchpakete kpl. Ausführung	Bestell-Nr.		
	L=4,00 m	L=6,00 m	L=8,00 m
<b>BCS-00 Standard</b>	781.0526	781.0527	781.0528
<b>BCS-03</b>	781.0517	781.0518	781.0519
<b>BCS-06</b>	781.0523	781.0524	781.0525
<b>BCS-08</b>	781.0520	781.0521	781.0522

\*Andere Ausführungen auf Anfrage.



## Optionen



### Kaltdrahtzuführung

Beschreibung	Ausführung / Angaben	Bestell-Nr.
<b>Kaltdrahtzuführung kpl.</b>		967.0320
Zuführungsrohr	ABITIG® WH 220 W 70	967.0327
Zuführungsrohr	ABITIG® WH 400 W 0	967.0326
Zuführungsrohr	ABITIG® WH 400 W 45	967.0328
Zuführungsrohr	ABITIG® WH 400 W 70	967.0325
Zuführungsrohr	ABITIG® WH 400 W 90	967.0325
Zuführungsdüse	für Draht-Ø 0,6	967.0335
Zuführungsdüse	für Draht-Ø 0,8	967.0329
Zuführungsdüse	für Draht-Ø 1,0	961.0330
Zuführungsdüse	für Draht-Ø 1,2	961.0331
Zuführungsdüse	für Draht-Ø 1,6	961.0332
<b>Drahtförderschlauch kpl.</b>	4,00 m lang	781.0514
<b>Drahtförderschlauch kpl.</b>	6,00 m lang	781.0515
<b>Drahtförderschlauch kpl.</b>	8,00 m lang	781.0516

### Push-Pull Option

Beschreibung	Ausführung / Angaben	Bestell-Nr.
<b>Push-Pull Option kpl. mit Tacho-Motor</b>	i=13,7:1 für $\Delta V = 1,1 - 8,0$ m/min	963.0120
<b>Push-Pull Option kpl. mit ENCODER-Motor</b>	i=34,3:1 für $\Delta V = 0,2 - 5,0$ m/min	963.0253
<b>Drahtförderrolle</b>	für Draht-Ø 0,6	961.0268
<b>Drahtförderrolle</b>	für Draht-Ø 0,8	961.0269
<b>Drahtförderrolle</b>	für Draht-Ø 1,0	961.0227
<b>Drahtförderrolle</b>	für Draht-Ø 1,2	961.0228
<b>Drahtförderrolle</b>	für Draht-Ø 1,6	961.0267

### Zündhilfe

Beschreibung	Ausführung / Angaben	Bestell-Nr.
Zündhilfe kpl.	ABITIG® WH 220 W	967.0102
Zündhilfe kpl.	ABITIG® WH 400 W	967.0101

### Klemmhalter

Beschreibung	Ausführung / Angaben	Bestell-Nr.
Klemmhalter	zur Anbindung an CAT2	963.0007

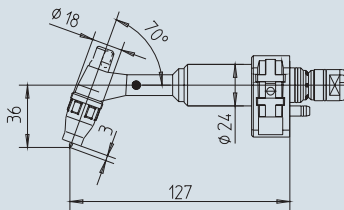


# ABITIG® WH 220 W, ABITIG® WH 400 W

## Maßskizzen und Einstellvorrichtungen

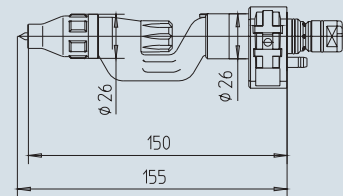
### ABITIG® WH 220 W

0°

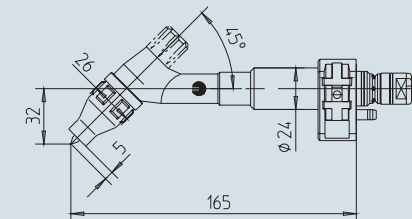


### ABITIG® WH 400 W

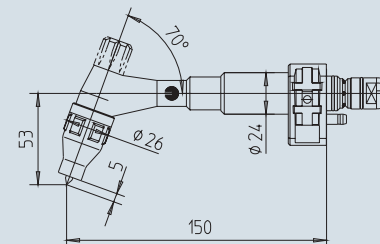
0°



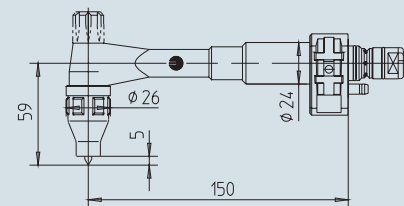
45°



70°



90°



Einstellvorrichtung  
für Brennertyp

ABITIG® WH 220 W

ABITIG® WH 400 W

ABITIG® WH 400 W

für Brenner-Geometrie

70°

0° / 70°

45° / 90°

Bestell-Nr.

837.0442

837.0440

837.0441

# Schweißzubehör

## Für beste Ergebnisse ...

... beim Schweißprozess sorgt nicht zuletzt auch professionelles Zubehör. Ideal abgestimmt ist es die Basis für Funktionssicherheit und Langlebigkeit.

Qualitativ hochwertiges Schweißzubehör erhöht so die Leistungsfähigkeit und Zuverlässigkeit Ihres Brenners.

Überlassen Sie nichts dem Zufall, um zu Perfektion zu gelangen.

Verlassen Sie sich auf Original Schweißzubehör von ABICOR BINZEL.

- 1 Anti-Spritzer-schutzmittel,**  
silikonfrei, schützt vor Schweißspritzeranhaftung.  
Best.-Nr.:
- 1 Liter 192.0056
  - 5 Liter 192.0052
  - 20 Liter 192.0048
  - 200 Liter 192.0046



- 2 Gasmessröhrchen**  
Best.-Nr.: 191.0003
- 3 Reinigungsfilze rot für Stahl (Set)**  
Best.-Nr.: 193.0001
- weiß für Alu (Set)**  
Best.-Nr.: 193.0002

- Reinigungsfilze rot für Stahl (25 Stck.)**  
Best.-Nr.: 193.0003
- weiß für Alu (25 Stck.)**  
Best.-Nr.: 193.0004
- 4 Halteklammer**  
Best.-Nr.: 193.0007



- 5 Kühlmittel BTC-15**  
Das Spezial-Kühlmittel von BINZEL frostbeständig bis minus 10 °C für alle flüssiggekühlten Schweiß- und Schneidanlagen.  
Best.-Nr.:
- 5 Liter 192.0110
  - 20 Liter 192.0111
  - 200 Liter 192.0112



- 6 Auslaufhahn**  
Best.-Nr.: 192.0109  
für 200 Liter Fass

- 7 Zubehörkoffer groß**  
Best.-Nr.: 192.0069
- 8 Zubehörkoffer klein**  
Best.-Nr.: 192.0066



- 9 Mehrfachschlüssel**  
Best.-Nr.: 191.0001
- 10 Allzweckschlüssel**  
Best.-Nr.: 191.0015
- 11 Multischlüssel**  
Best.-Nr.: 750.0125
- 12 Elektrodenschlüssel**  
Best.-Nr.: 743.0064



- 13 Spitzer für Plastikliner**  
Best.-Nr.: 191.0064
- 14 Schlauchabschneider für Plastikliner**  
Best.-Nr.: 191.0062

- o.Abb. Schlauchpakethalter**  
Best.-Nr.: 191.0039
- o.Abb. Schutzschlauch 1,20 m**  
Best.-Nr.: 191.0040

# Umlaufkühlaggregate WK 23 / WK 43

Die mobilen Kühlgeräte für alle gängigen Anwendungen!

■ **Einfaches Handling**

Anschluss (Vor- und Rücklauf) über Schnellkupplungen.

■ **Kompakte Baugröße**

Geringer Platzbedarf.

■ **Robuste Bauweise**

Unverwüster VA-Tank und robustes Gehäuse.

■ **Servicefreundlich**

Übersichtliche Kühlmittelstandanzeige.

■ „Coole“ Ergänzung:  
mit luftgekühlten  
Stromquellen flüssig-  
gekühlt Schweißen  
oder Schneiden!



WK 23

WK 43

**Technische Daten:**

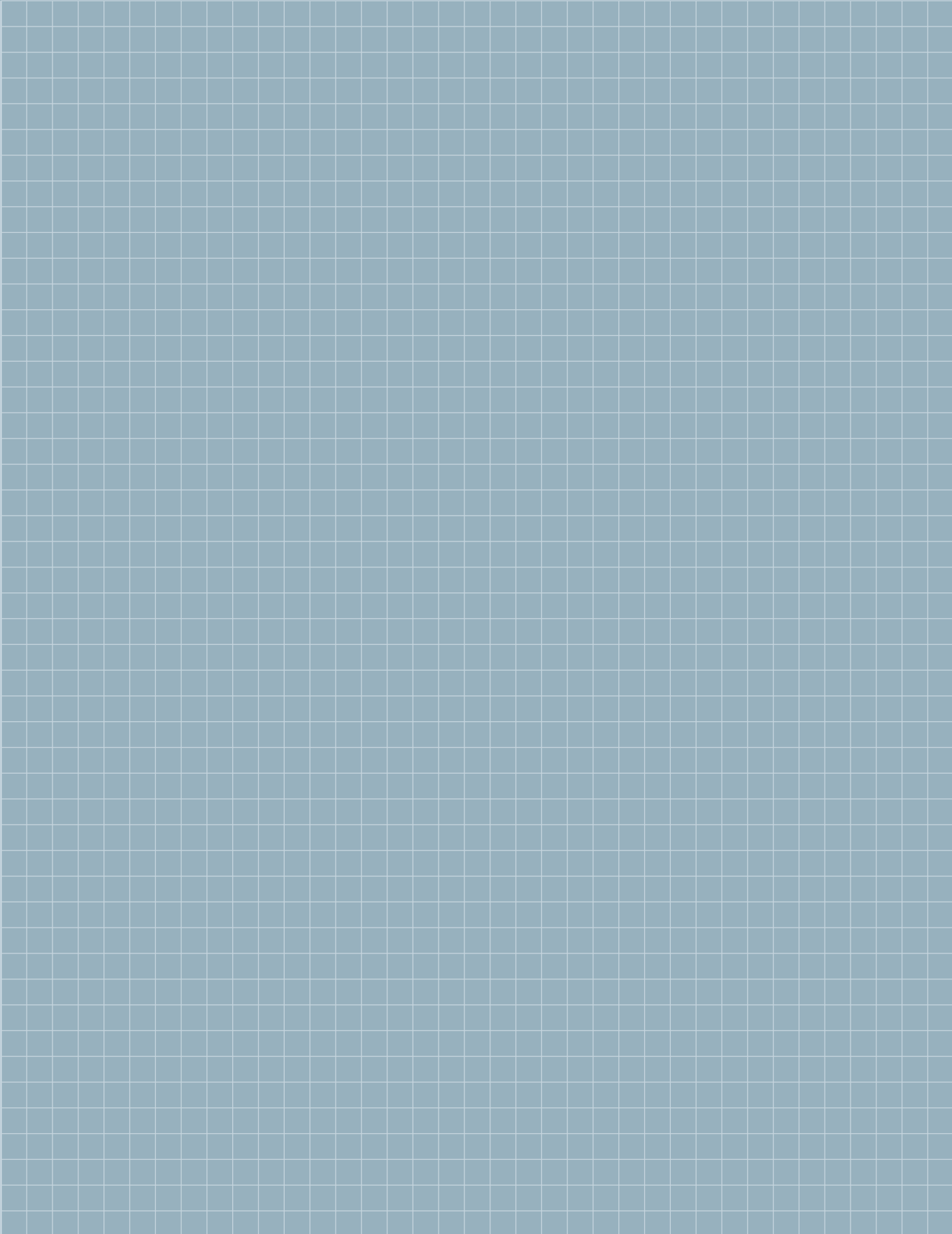
Typ	WK 23	WK 43
Wärmetauscher:	2-reihig	4-reihig
Tauchpumpe 50 Hz (Schutzklasse IP 54)	Förderhöhe: Hmax. 32 m Fördermenge am G3/8" Anschluss: Qmax. 13,5 Liter/min.	Förderhöhe: Hmax. 32 m Fördermenge am G3/8" Anschluss: Qmax. 13,5 Liter/min.
Tauchpumpe 60 Hz (Schutzklasse IP 54)	Förderhöhe: Hmax. 32 m Fördermenge am G3/8" Anschluss: Qmax. 16,0 Liter/min.	Förderhöhe: Hmax. 32 m Fördermenge am G3/8" Anschluss: Qmax. 16,0 Liter/min.
Kühlleistung (RT = 22 °C)	ca. 1000 W bei 1 Liter/min.	ca. 1250 W bei 1 Liter/min
Maße (BxTxH)	253x270x460 mm	253x270x516 mm
Gewicht:	17 kg	18 kg
Tankinhalt:	7 Liter	7 Liter

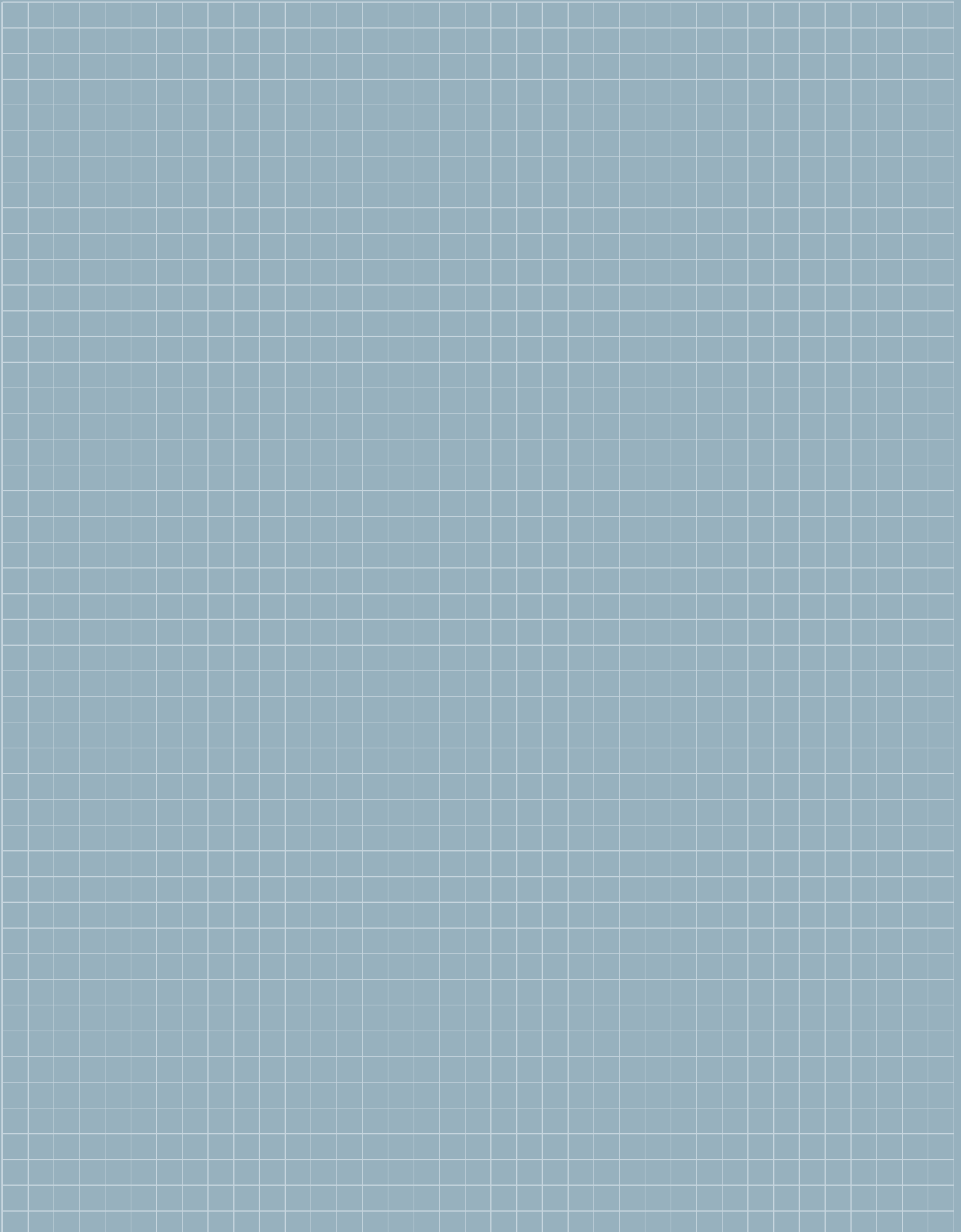
Typ	Netzspannung	Frequenz	Motorleistung	Stromaufnahme	Best.-Nr.
WK 23	115 V	50 Hz	0,35 kW	6,5 A	850.0214
WK 23	115 V	60 Hz	0,35 kW	6,5 A	850.0135
WK 23	230 V	50 Hz	0,35 kW	3,1 A	850.0137
WK 23	230 V	60 Hz	0,35 kW	3,1 A	850.0210
WK 23	240/415 V	50 Hz	0,50 kW	2,6/1,6 A	850.0144
WK 43	115 V	50 Hz	0,35 kW	6,5 A	850.0215
WK 43	115 V	60 Hz	0,35 kW	6,5 A	850.0156
WK 43	230 V	50 Hz	0,35 kW	3,1 A	850.0159
WK 43	230 V	60 Hz	0,35 kW	3,1 A	850.0211
WK 43	240/415 V	50 Hz	0,50 kW	2,6 A/1,6 A	850.0165

**Betriebshinweis:**

Als Kühlmittel empfehlen wir BTC-15, das ABICOR BINZEL Spezial-Kühlmittel mit Frostschutz bis -10 °C für alle flüssiggekühlten Schweiß- und Schneidanlagen. Anschluss nur über Motorschutzschalter! Der Einbau eines Durchflusswächters (850.0033) wird empfohlen!

# Notizen







Schweißen & Schneiden auf den Punkt gebracht.

## Unser Lieferprogramm:

### ■ MIG/MAG

- Schutzgas-Schweißbrenner
- Automaten- und Sonderbrenner
- Push-Pull-Brenner
- Rauchgas-Absaugbrenner
- Zentralstecker- und -buchsen-System

### ■ WIG

- Schutzgas-Schweißbrenner
- Automaten- und Sonderbrenner

### ■ PLASMA

- Schneidbrenner
- Schweißbrenner
- Automaten- und Sonderbrenner

### ■ Roboter-Peripherie

- Roboter-Brenner  
MIG/WIG/Plasma
- Roboterhalterung CAT2
- Brennerhalswechselsystem  
ATS-Rotor
- Werkzeugwechselsystem WWS
- Drahtabschneidevorrichtung DAV
- Brenner-Reinigungsstationen  
BRS-LC und BRS-FP
- Drahtvorschubeinheit APD-MF

### ■ Schweißzubehör

- Wasserumlaufkühlgeräte
- Schweißkabelstecker und -buchsen
- Trennmittel, -spray und -paste  
u.a.m.



Alexander Binzel Schweisstechnik GmbH & Co. KG  
Postfach 10 01 53 · D-35331 Gießen  
Tel.: ++49 (0) 64 08 / 59-0  
Fax: ++49 (0) 64 08 / 59-191  
Internet: [www.binzel-abicor.com](http://www.binzel-abicor.com)